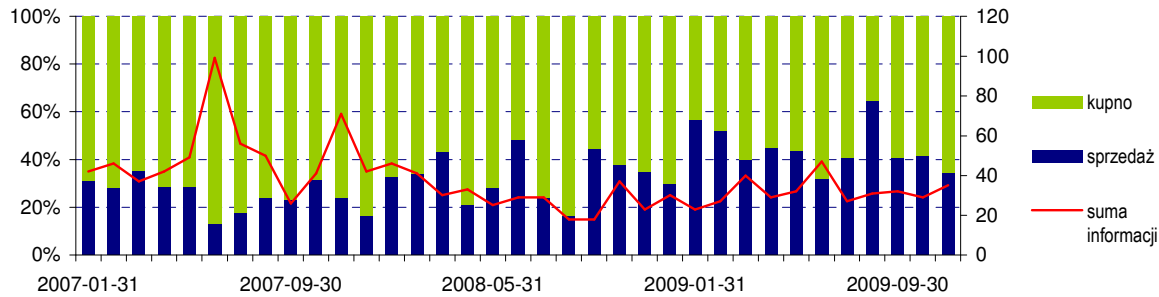


Czy jesteś już naszym subskrybentem? To najprostszy i najszybszy sposób otrzymywania naszych raportów. Bezpłatnie. <http://www.holder.com.pl/subskrypcja.shtml>

W listopadzie fundusze 36 razy informowały o zmianie zaangażowania w akcjonariacie spółek. Wzrosła więc ich aktywność w porównaniu do października. Fundusze inwestycyjne 25 razy informowały o dokonanych transakcjach zakupu i sprzedaży akcji. Natomiast fundusze emerytalne 11 razy.

Struktura informacji o zmianach w akcjonariacie spółek



Źródło: Holder (www.holder.com.pl)

Struktura informacji w listopadzie poprawiła się w stosunku do struktury październikowej. Choć nie uległa zmianie liczba informacji o sprzedaży i wyniosła tyle samo co w październiku - 13, nastąpił wzrost liczby komunikatów o zakupie akcji, szczególnie widoczny po stronie funduszy inwestycyjnych, które w listopadzie 16 razy informowały o zwiększeniu zaangażowania. Dla porównania w październiku - 11 razy. Fundusze emerytalne opublikowały 11 informacji z czego 8 dotyczyło nabycia. Zarówno w przypadku FI, jak i OFE liczba informacji o sprzedaży w listopadzie i październiku wyniosła tyle samo.

Zmiany zaangażowania funduszy w akcjonariacie spółek w listopadzie 2009

data zmiany	spółka	towarzystwo *	stan	% k.a.	zmiana	data poprzedniego stanu	branża
2009-11-09	BMI	BPH TFI	1 990 251	5,12%	1 553 826	2009-06-30	handel detaliczny
2009-11-12	CCC	Pioneer Pekao TFI	3 157 000	8,22%	893 561	2009-07-10	handel detaliczny
2009-11-13	ETL	TFI Allianz Polska	268 205	6,87%	79 747	2009-11-12	handel detaliczny
2009-11-16	EMF	Aviva OFE	10 400 000	10,03%	2 437	2009-05-11	handel detaliczny
2009-11-19	CCC	ING TFI	883 672	2,30%	-2 012 285	2009-06-30	handel detaliczny
2009-11-24	CCC	ING OFE	2 477 486	6,45%	730 200	2008-12-31	handel detaliczny
2009-11-27	ETL	Millennium TFI	197 229	5,05%	4 380	2009-06-30	handel detaliczny
2009-11-09	TET	Bankowy OFE	544 042	5,01%	171 580	2008-12-31	informatyka
2009-11-23	SGN	Nordea OFE	585 224	4,92%	-436 885	2008-12-31	informatyka
2009-11-24	QSM	OFE PZU "Złota Jesień"	820 446	7,91%	313 331	2008-12-31	informatyka
2009-11-24	O2O	MCI.TechVentures 1.0. (MCI.PrivateVentures FIZ)	1 406 801	21,27%	-246 389	2009-10-08	informatyka
2009-11-27	QSM	ING TFI	366 914	3,54%	-530 340	2009-07-09	informatyka
2009-11-13	EMC	Aviva Investors Polskich Akcji (Aviva Investors FIO)	45 344	0,68%	4 860	2009-06-30	usługi inne
2009-11-13	EMC	Aviva Investors Stabilnego Inwestowania (Aviva Investors FIO)	30 375	0,46%	3 375	2009-06-30	usługi inne
2009-11-13	EMC	Aviva Investors Akcyjny (Aviva Investors SFIO)	215 517	3,25%	15 724	2009-06-30	usługi inne
2009-11-13	EMC	PZU Akcji KRAKOWIAK FIO	90 430	1,36%	75 000	2009-06-30	usługi inne
2009-11-13	EMC	PZU Stabilnego Wzrostu MAZUREK FIO	66 080	1,00%	50 000	2009-06-30	usługi inne
2009-11-12	KTY	Pioneer Pekao IM S.A.	460 759	4,99%	-20 000	2009-11-11	przemysł metalowy
2009-11-16	ACE	Pioneer Pekao TFI	1 639 612	7,72%	1 639 612	2009-11-16	przemysł metalowy
2009-11-17	ACE	OFE PZU "Złota Jesień"	3 357 960	15,82%	1 135 989	2009-07-26	przemysł metalowy
2009-11-19	ACE	ING OFE	3 674 050	17,31%	2 524 050	2008-12-31	przemysł metalowy

Czy jesteś już naszym subskrybentem? To najprostszy i najszybszy sposób otrzymywania naszych raportów. Bezpłatnie. <http://www.holder.com.pl/subskrypcja.shtml>

2009-11-09	GNT	Ipopema 28 FIZ AN	1 458 986	9,05%	775 000	2009-04-03	deweloperzy
2009-11-18	RON	ING OFE	20 133 399	7,39%	16 212 973	2008-12-31	deweloperzy
2009-11-30	TUP	IPOPEMA TFI	1 130 491	7,43%	694 594	2009-06-30	deweloperzy
2009-11-17	BPH	BZ WBK AIB TFI	3 480 683	12,12%	274 543	2009-06-30	banki
2009-11-19	BRE	Aviva OFE	1 463 873	4,93%	-385 492	2008-12-31	banki
2009-11-18	ELB	ING TFI	389 705	8,21%	-131 954	2009-06-30	budownictwo
2009-11-24	BDX	OFE PZU "Złota Jesień"	1 211 186	4,74%	-117 827	2009-01-12	budownictwo
2009-11-30	POZ	Skarbiec TFI	1 350 076	7,35%	285 853	2009-10-30	przemysł mat. budowlanych
2009-11-10	SNK	PZU AM S.A.	1 036 271	3,94%	-500 000	2009-11-09	przemysł chemiczny
2009-11-13	PLX	Pioneer Pekao IM S.A.	247 371	5,61%	5 000	2009-11-12	przemysł chemiczny
2009-11-10	BBZ	Pioneer Pekao TFI	12 115 211	8,69%	12 000 000	2009-11-09	finanse inne
2009-11-04	CIA	PKO TFI	621 973	4,92%	-45 057	2009-06-30	media
2009-11-23	LTS	ING OFE	6 524 479	5,02%	2 784 354	2008-12-31	przemysł paliwowy
2009-11-19	AST	ING TFI	1 012 814	4,05%	-206 654	2009-08-07	przemysł spożywczy
2009-11-12	MMP	BZ WBK AIB AM S.A.	14 921 933	9,74%	-4 388 143	2009-08-14	telekomunikacja

* lub podmiot zarządzający aktywami funduszy

Źródło: Na podstawie informacji ze spółek, TFI, PTE

W listopadzie nastąpił wyjątkowy wzrost zainteresowania spółkami zajmującymi się handlem detalicznym. Fundusze poinformowały o zwiększeniu zaangażowania w akcjonariacie 4 spółek. Zarządzający stawiali na dobra konsumpcyjne. Może to świadczyć o tym, że spodziewają się ogólnego ożywienia, ewentualnie grają pod zbliżające się święta, po których spółki z tego segmentu mogą poinformować o poprawie wyników. Zwracają uwagę również transakcje nabycia akcji Automotive Components Europe S.A. dokonane przez jednych z największych inwestorów instytucjonalnych na naszym rynku. Z pozostałych informacji warto zwrócić uwagę na zainteresowanie papierami deweloperów, utrzymujące się w listopadzie na podobnym poziomie jak w październiku. Inwestorzy finansowi kupowali akcje mniejszych spółek z tej branży.

Największą aktywnością na rynku akcyjnym w listopadzie wykazały się fundusze Pioneer. Co siódmy komunikat dotyczył transakcji zawartych przez te podmioty. Spośród pozostałych inwestorów wyróżniały się ING TFI oraz ING OFE, które dokonały po 4 transakcje w listopadzie.

Michał Kalbarczyk Analizy Online

Spółka Analizy Online jest niezależną firmą analityczną zajmującą się monitoringiem rynku polskich i zagranicznych instytucji zbiorowego lokowania środków (funduszy inwestycyjnych, emerytalnych oraz ubezpieczeniowych funduszy kapitałowych). Zakres działalności firmy obejmuje również monitoring zmian akcjonariatu polskich spółek publicznych, rynku produktów strukturyzowanych oraz analizę rynku polskich papierów dłużnych.

HOLDER jest serwisem prowadzonym przez firmę Analizy Online. Jest on dedykowany inwestorom finansowym oraz podmiotom pośredniczącym w transakcjach na rynku kapitałowym. Podstawową funkcjonalnością HOLDERA jest analiza stanu oraz zmian zachodzących w akcjonariacie polskich spółek publicznych.

Niniejsze opracowanie zostało sporządzone wyłącznie w celu informacyjnym zgodnie z najlepszą wiedzą i starannością autorów. Dane wykorzystane przy tworzeniu opracowania pochodzą ze źródeł uważanych przez firmę Analizy Online Sp. z o.o. za wiarygodne i dokładne, lecz nie istnieje gwarancja, iż są one kompletne i odzwierciedlają stan faktyczny.

Opinie zawarte w niniejszym opracowaniu częściowo bazują na wartościach szacunkowych, wyznaczanych zgodnie z metodologią stosowaną przez Analizy Online Sp. z o.o., które mogą odbiegać od danych rzeczywistych.

Spółka Analizy Online Sp. z o.o. nie ponosi odpowiedzialności za ewentualne szkody spowodowane wykorzystaniem opinii i informacji zawartych w niniejszym opracowaniu. Niniejsze opracowanie jest przeznaczone do wyłącznego, własnego użytku Klientów spółki Analizy Online Sp. z o.o., którzy otrzymali je bezpośrednio od spółki Analizy Online Sp. z o.o.

Publikowanie niniejszego opracowania w prasie, internecie i innych środkach masowego przekazu w całości bądź w części, jak również przytaczanie zawartych w nim opinii wymaga pisemnej zgody spółki Analizy Online Sp. z o.o.